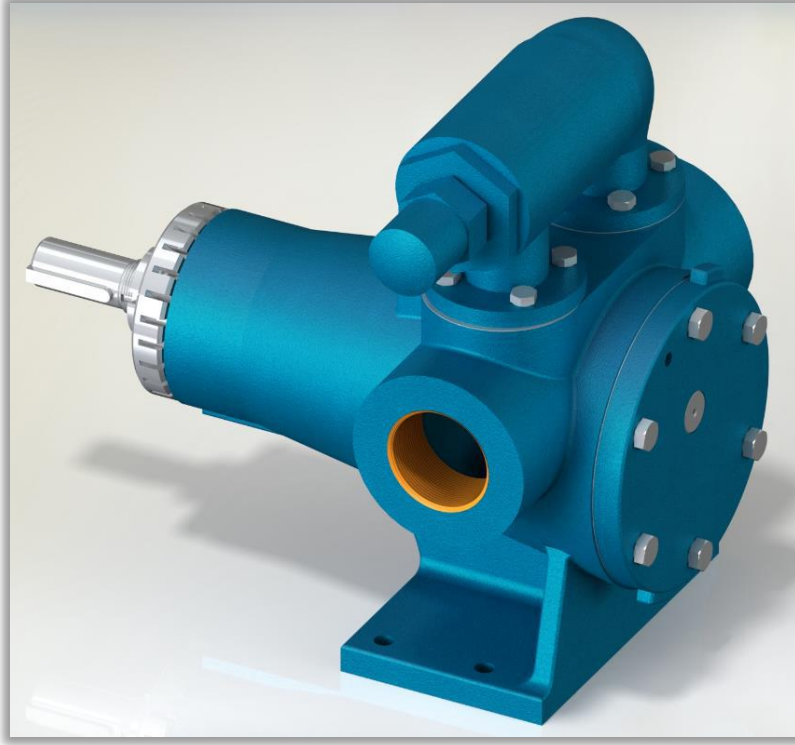




YMK 2" POMPA INTERNAL ECCENTRIC GEAR PUMP



POMPA DEĞERLERİ / PUMP PROPERTIES

Q	: 9 m ³ /h
Hm	:1 ~ 12 Bar
T	:0 ~ 200 °C
n	:1400 d/d
Visc.	:100 ~ 7.500 SSU

KULLANIM ALANLARI

- Fuel Oil Servis Tankları, Gaz Yağı, Mazot Tankerlerinde
- Küçük çapta kızgın yağ sirkülasyonlarında
- İlaç, kimya ve deterjan sanayinde,
- Gıda Sanayinde.

USE AREAS

- Fuel Oil Service Tanks, Gasoil, Diesel Tankers
- Circulation of Hot Oil (limited)
- Medicine, Chemical and Detergent Industry
- Food Industry.

MALZEME SEÇENEKLERİ

- Pompa Gövdesi, Kapaklar : Dökme (pik) demir, çelik döküm
- Dişliler : Dökme (pik) demir, çelik döküm, sfero döküm
- Yataklar : Snbz 12 bronz, karbon grafit, Silisyum Karbür, Sert Metal Kaplama
- Sızdırmazlık: Keçeli Sistem

MATERIAL OPTIONS

- Pump Body, covers : Cast iron, steel cast
- Gears : Cast iron, steel cast, Spheroidal cast iron.
- Bearings: Snbz 12 bronze, carbon graphite, silicon carbide, hard metal coated steel.
- Sealing: Lip seal



YMK 2" POMPA INTERNAL ECCENTRIC GEAR PUMP



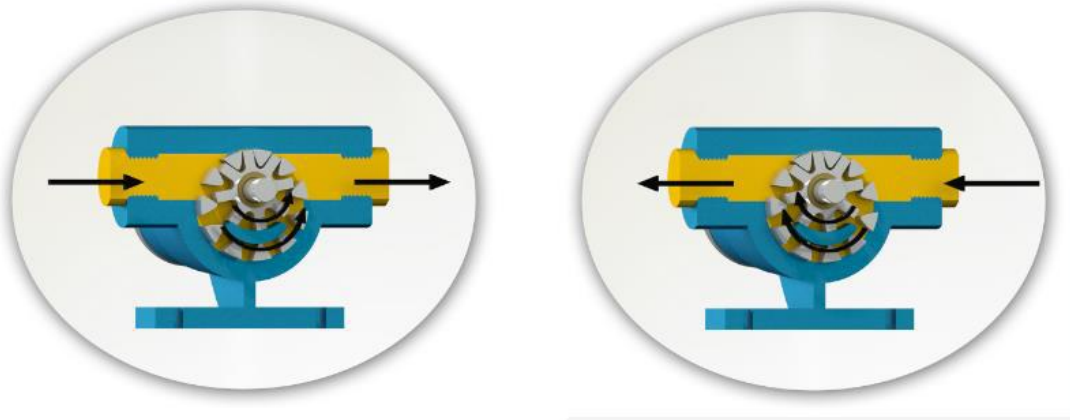
İÇTEN EKSANTİK DİŞLİ POMPA ÇALIŞMA PRENSİBİ / WORKING PRINCIPLE OF INTERNAL ECCENTRIC GEAR PUMP

Yıldız Pompa' nın "dişli içinde dişli" prensibinde sadece iki tane hareketli parça vardır. Bütün pozitif deplasmanlı YILDIZ dişli pompalarının güvenilir ve verimli çalışmasının sırrı budur. Sıvının pozitif deplasmanı (yer değiştirmesi) rotor ve avare dişlisinin dişleri arasındaki boşluğun komple dolmasıyla sağlanmaktadır. Bütün dişli pompalarda olduğu gibi, YILDIZ POMPA' da da performansın en üst noktaya çıkmasını sınırlayıcı yegane faktör, pompalanan sıvının diğerlerine göre daha temiz olmasını istemesidir.

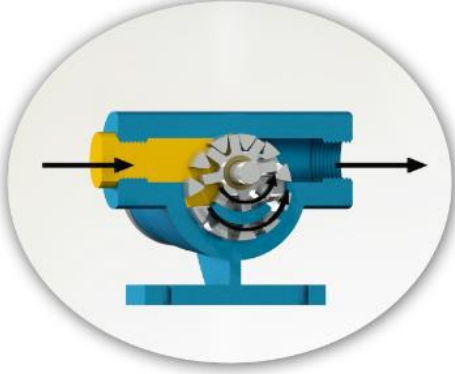
Pompa milinin her devrinde emiş ağzı yoluyla belli bir miktar sıvı pompaya girer. Bu sıvı rotor ile avare dişlisi arasındaki boşluğu doldurur. Pompa kapağında bulunan hilal, çıkış ağzına doğru pürüzsüz şekilde hareket eden sıvının akışını ayırır. Kendi dişleri ile hilalin iç yüzeyi arasında sıvıyı taşıyan avare dişlisi pompa kapağının desteklediği bir mil üzerinde döner. Dişleri arasında sıvıyı taşıyan rotor dişlisi pompa gövdesi ile hilalin dış yüzeyi arasında hareket eder ve pompa miline bağlıdır.

YILDIZ's simple "gear-within a gear" principle has only two moving parts. It is the secret of dependable, efficient operation of all positive displacement YILDIZ POMPA's PUMPS. The positive displacement of liquid is accomplished by the complete filling of the spaces between the teeth of the rotor and idler gears. The only limiting factor to peak performance in YILDIZ POMPA, as with all rotary pumps, is that the liquid pumped must be comparatively clean.

With every revolution of the pump's shaft, a definite amount of liquid enters the pump through the suction port. This liquid fills the spaces between the teeth of the rotor and the idler. The crescent on the pump head splits the flow of liquid as it moves smoothly towards the discharge port. The idler gear, which carries the liquid between its teeth and the inside surface of the crescent is connected to pump cover. On the otherhand, rotor gear which is rotated directly with pump shaft delivers the liquid between gear teeth and crescent's souter surface.

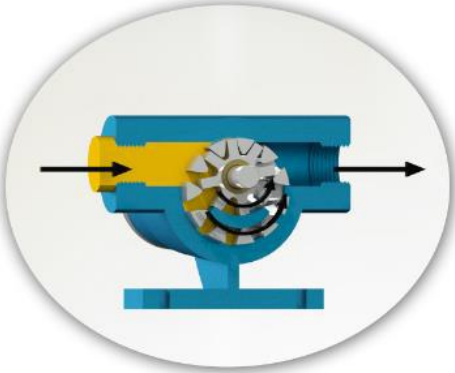


YMK 2" POMPA INTERNAL ECCENTRIC GEAR PUMP



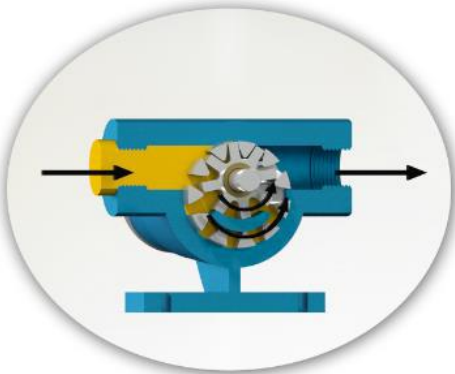
Yandaki renkli kısım sıvının pompa gövdesindeki emiş ağızı alanına, rotor dişlisi ve avare dişlisi dişleri arasındaki dişli boşlukları alanına girişini gösterir. İki siyah ok pompanın dönüş ve sıvının ilerleyişini gösterir.

The yellow colored portion at side indicates the liquid as it enters the suction port area of the casing and the area between the rotor teeth and corresponding concave area between the idler teeth. The two black arrows indicate the pump rotation and progress of the liquid.



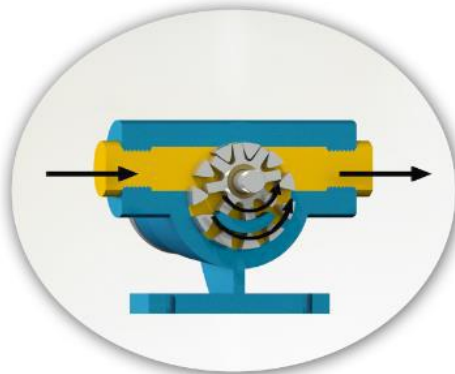
"Dişli içinde dişli" prensibinde çalışan dişliler ile pompa içinde sıvının ilerleyişine dikkat edin. Aynı zamanda, pompa kapağı üzerindeki hilal şeklinin sıvıyı nasıl böldüğüne ve emiş ile boşaltma ağızları arasında bir keçe (conta) gibi vazife gördüğüne dikkat ediniz.

Notice the progress of the liquid through the pump and between the teeth of rotor idler gear. Also, note how the crescent shape on the head divides the liquid and acts as a seal between the suction and discharge ports.



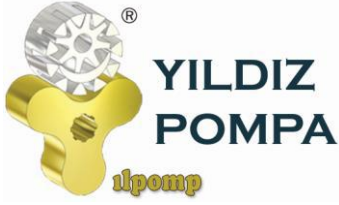
Bu resim pompanın iç kısmının dolup sıvının boşaltma ağızı alanına itilmesinden hemen önceki durumunu göstermektedir. Avare ve rotor dişlilerinin dizaynının sıvı için nasıl bir kapalı cep oluşturduğuna ve bunun tam bir hacim kontrolü sağlanmasını nasıl garantilediğine dikkat ediniz.

This illustration shows the pump in a nearly flooded condition just previous to the liquid being forced into the discharge port area. Notice how the gear design of the idler and rotor form locked pockets for the liquid to guarantee absolute volume control.



Bu görüntü pompanın tamamen dolup taşıdığı durumu ve sıvının boşaltma işlemini, boşaltma ağızından ilerleyişini göstermektedir. Emiş ve boşaltma ağızlarına eşit mesafede sızdırmaz bir keçe oluşturan, sıvıyı boşaltma ağızından dışarı doğru iten, rotor ve avare dişlisinin dişleri birbiri içine geçer.

The view shows the pump in a completely flooded condition and in the process of discharging the liquid through discharge port. The rotor and idler teeth mesh, forming a seal equidistant between the both ports, forcing liquid out the discharge port.



YMK 2" POMPA INTERNAL ECCENTRIC GEAR PUMP

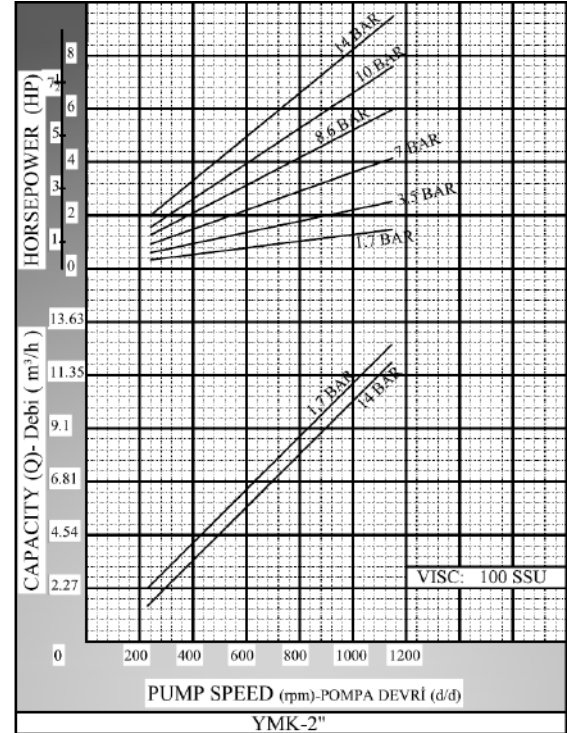
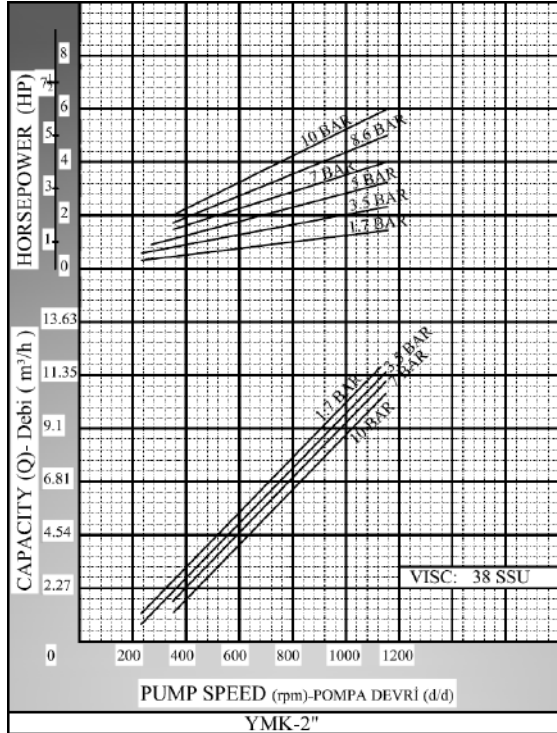


YMK-2" POMPASINA AİT KAPASİTE VE GÜÇ TABLOSU /
CAPACITY AND POWER TABLE

KAPASİTE (m ³ /h) CAPACITY (Q)	DEVİR (d/d) SPEED (rpm)	ÇIKIŞ BASINCI / PRESSURE				VİSKOZİTE VISCOSITY
		3 Bar	6 Bar	9 Bar	12 Bar	
2,5	250	3 HP	3 HP	4 HP	5,5 HP	7500 SSU
3,5	350	3 HP	3 HP	4 HP	5,5 HP	2500 SSU
4,5	450	2 HP	3 HP	4 HP	4 HP	750 SSU
7,5	750	2 HP	3 HP	4 HP	5,5 HP	750 SSU
9	900	3 HP	4 HP	5,5 HP	7,5 HP	100 SSU

MOTOR GÜÇLERİ MOTOR POWERS		MOTOR GÜÇLERİ MOTOR POWERS		MOTOR GÜÇLERİ MOTOR POWERS	
2 HP	750 d/d (rpm)	3 HP	750 d/d (rpm)	5,5 HP	750 d/d (rpm)
3 HP	900 d/d (rpm)	4 HP	750 d/d (rpm)	MOTOR GÖVDESİ MOTOR BODY	
MOTOR GÖVDESİ MOTOR BODY		4 HP	900 d/d (rpm)	160	
112		5,5 HP	900 d/d (rpm)	MOTOR GÖVDESİ MOTOR BODY	
		7,5 HP	900 d/d (rpm)	160	
		MOTOR GÖVDESİ MOTOR BODY			
		132			

KAPASİTE EĞRİLERİ / CAPACITY GRAPHS

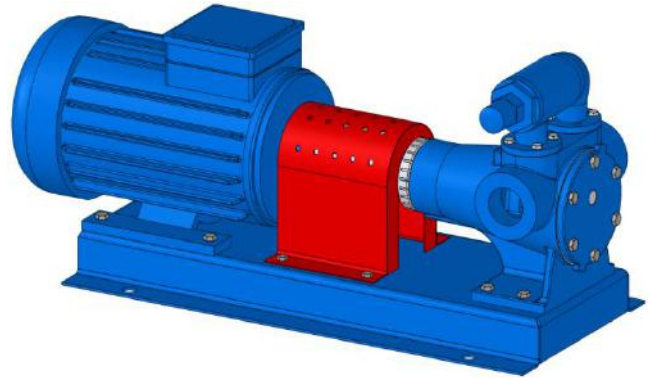
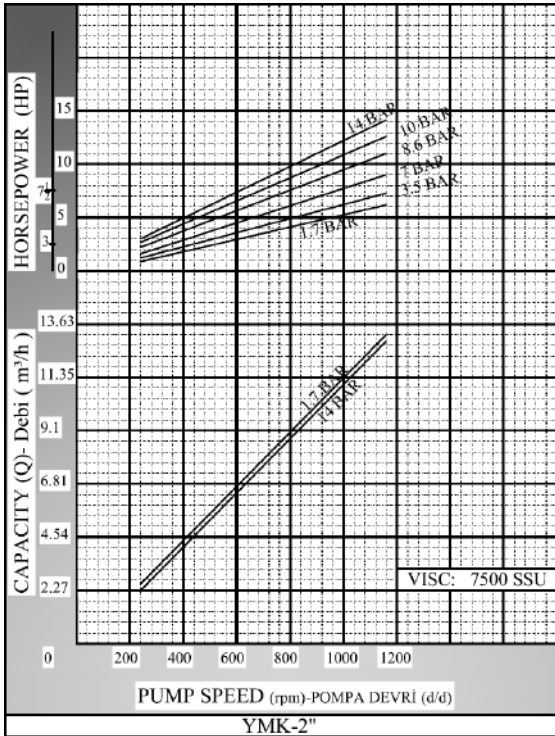
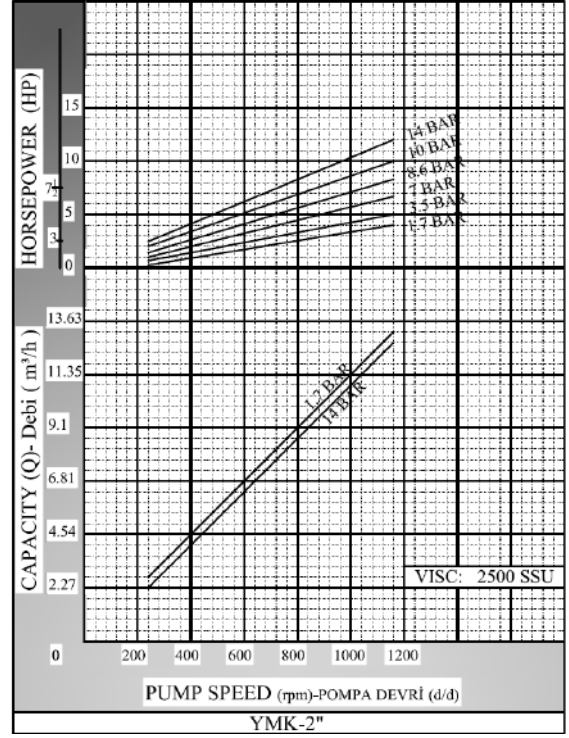
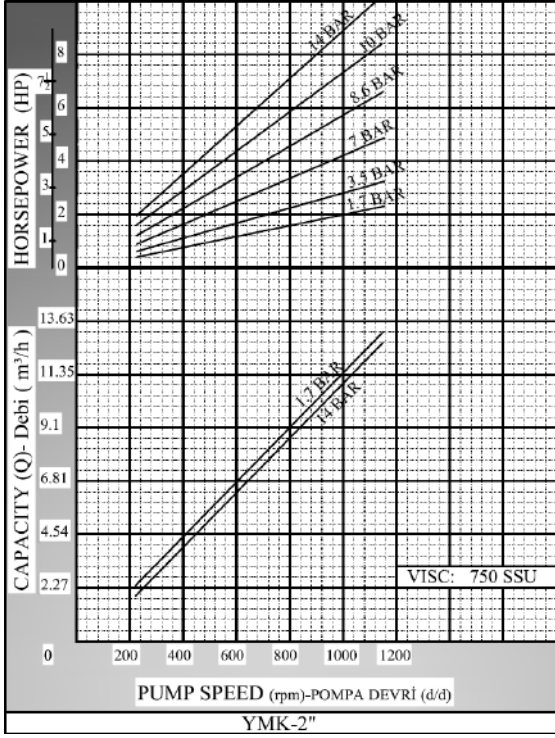




**YILDIZ
POMPA**

ilpomp

YMK 2" POMPA INTERNAL ECCENTRIC GEAR PUMP





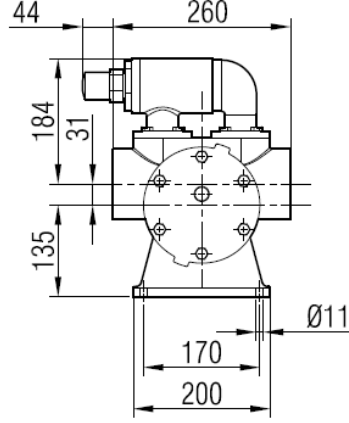
**YILDIZ
POMPA**

ilpomp

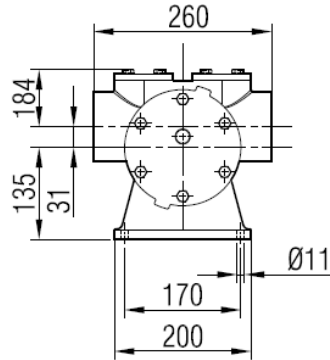
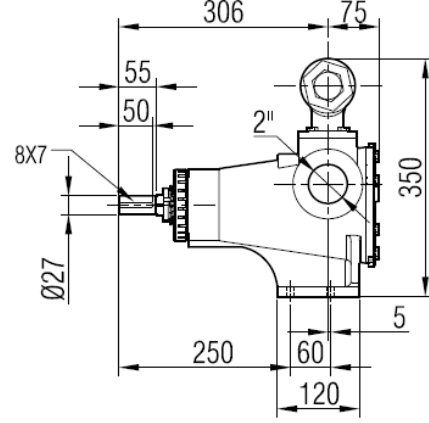
**YMK 2" POMPA
INTERNAL ECCENTRIC
GEAR PUMP**



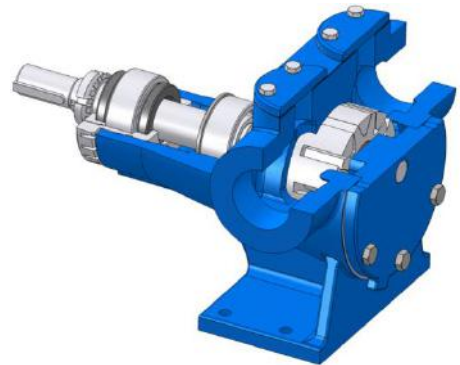
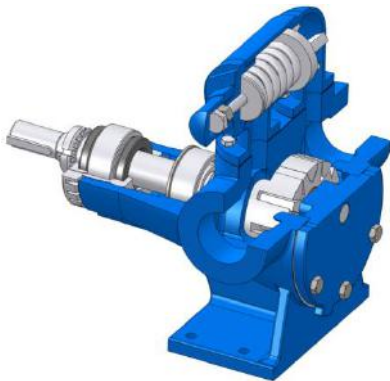
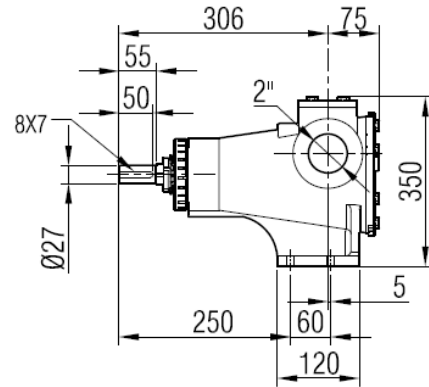
POMPA BOYUT ÖLÇÜLERİ / PUMP DIMENSIONS



kg.
42



kg.
37





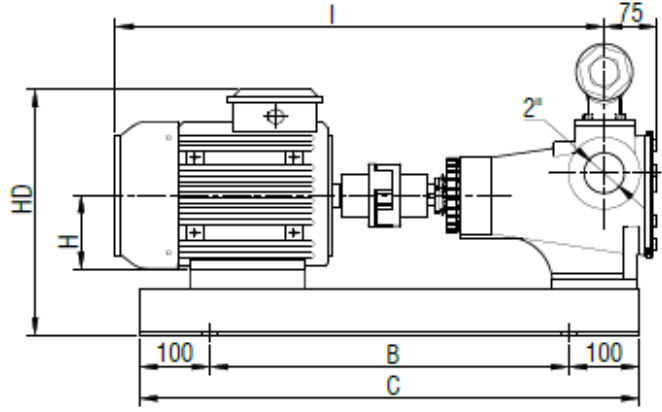
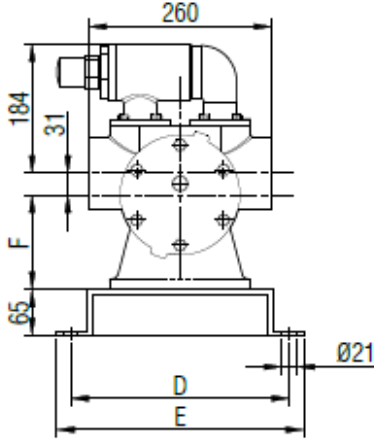
**YILDIZ
POMPA**

ilpomp

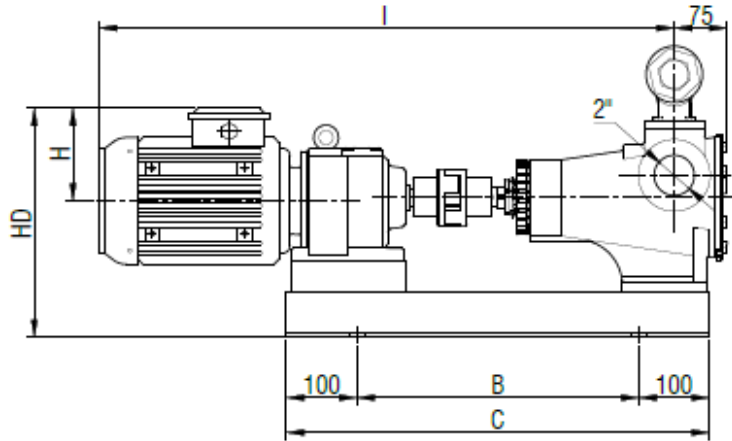
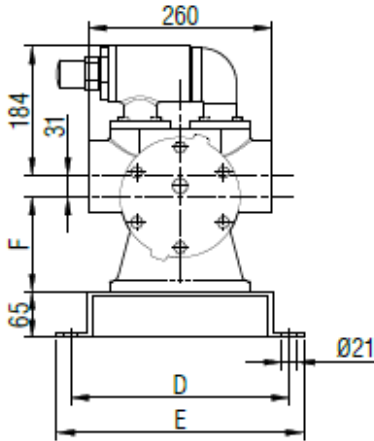
**YMK 2" POMPA
INTERNAL ECCENTRIC
GEAR PUMP**



**AKUPLAJ ÖLÇÜLERİ / COUPLING DIMENSIONS
MOTOR VE REDÜKTÖR AKUPELİ / MOTOR AND GEARBOX DRIVE**



MOTOR GÜÇ VE DEVİRLERİ / MOTOR POWER AND SPEED			I	HD	H	B	C	D	E	F	kg.
2 hp / 1,5 kw	750 d/d (rpm)	MOTOR 112M	747	346	112	500	700				91
3 hp / 2,2 kw	900 d/d (rpm)	MOTOR 132S	792	368	132	600	800	310	350	135	98
4 hp / 3 kw	750 d/d (rpm)										99
4 hp / 3 kw	900 d/d (rpm)	MOTOR 132M	830	368	132	600	800	310	350	135	106
5,5 hp / 4 kw	750 d/d (rpm)										110
7,5 hp / 5,5 kw	900 d/d (rpm)	MOTOR 160M	938	450	160	830	1030	450	490	160	115
5,5 hp / 4 kw	750 d/d (rpm)										139



MOTOR GÜÇ VE DEVİRLERİ / MOTOR POWER AND SPEED			I	HD	H	B	C	D	E	F	kg.
2 hp / 1,5 kw	105/450 d/d (rpm)	İRAM52/90L	817	327	132	420	620				90
4 hp / 3 kw	280/600 d/d (rpm)	İRAM52/100L	846	336	141	500	700				97
3 hp/2,2 kw - 4 hp/3kw	50/234 - 65/570 d/d (rpm)	İRAM62/100L	875	330	141	500	700	310	350	135	107 115
5,5 hp / 4 kw	87/570 d/d (rpm)	İRAM62/112M	937	338	149	600	800				107
7,5 hp / 5,5 kw	75/540 d/d (rpm)	İRAM72/132S	1025	371	182	600	800			140	141

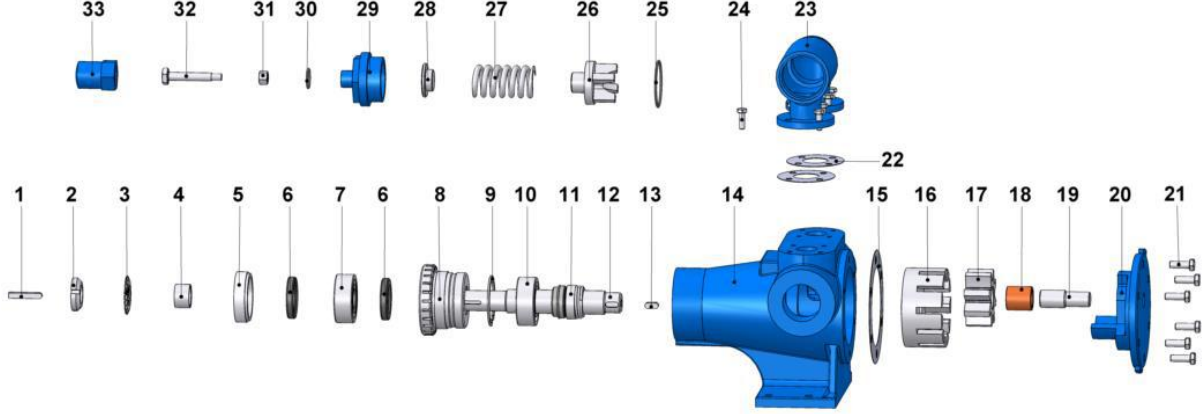


YMK 2" POMPA INTERNAL ECCENTRIC GEAR PUMP

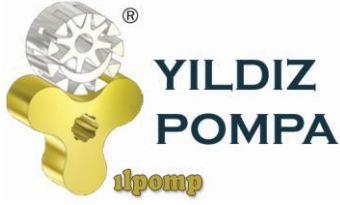


YEDEK PARÇA LİSTESİ / SPARE PARTS LIST

MEKANİK SALMASTRALI VE BYPASSLI / SEALED WITH MECHANICAL SEAL, AND PRESSURE RELIEF VALVE ON COVER



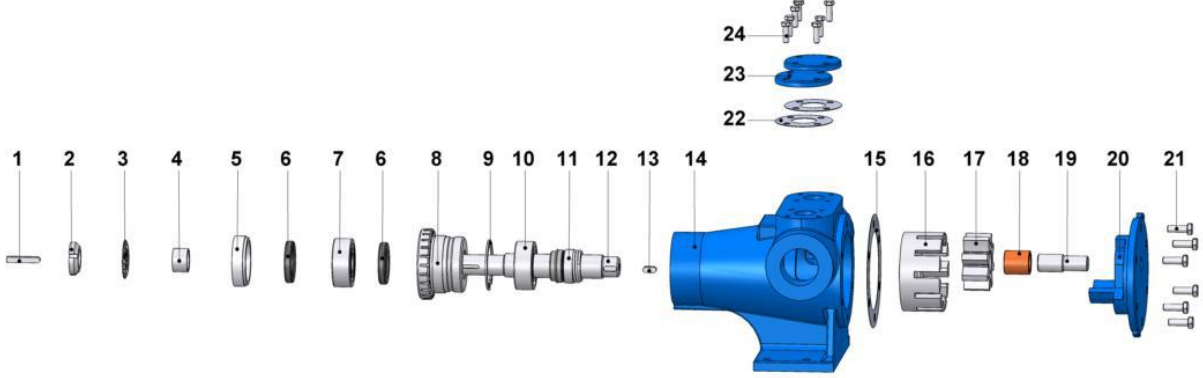
No	PARÇA İSMİ	PART NAME	ADET/ QTY.
1	KAMA 8x7x50 AB	COUPLING KEY 8x7x50 AB	1
2	KİLİT SOMUNU	LOCK NUT	1
3	KİLİT SACI	LOCK WASHER	1
4	BİLEZİK	SPACER	1
5	TAMBUR KAPAĞI	PULLEY COVER	1
6	KEÇE $\phi 35 \times \phi 62 \times 10$	LIP SEAL $\phi 35 \times \phi 62 \times 10$	2
7	RULMAN (2306)	BALL BEARING (2306)	1
8	TAMBUR	PULLEY	1
9	İÇ SEGMAN ($\phi 72$)	INTERNAL CIRCLIP ($\phi 72$)	1
10	RULMAN (3207)	BEARING (3207)	1
11	MEKANİK SALMASTRA $\phi 35$	MECHANICAL SEAL $\phi 35$	1
12	MİL	SHAFT	1
13	KAMA 8x7x20 A	ROTOR KEY 8x7x20 A	1
14	GÖVDE	CASING	1
15	KAPAK CONTASI	COVER GASKET	1
16	ÇEVRE DİŞLİ	ROTOR GEAR	1
17	AVARA DİŞLİ	IDLER GEAR	1
18	AVARA DİŞLİ BURCU	IDLER GEAR BUSHING	1
19	KAPAK MİLİ	COVER PIN	1
20	KAPAK (KÖR)	BLIND COVER	1
21	6 KÖŞE CİVATA M10x30	HEX BOLT M10x30	6
22	BYPASS CONTASI	BYPASS GASKET	1
23	BYPASS	PRESSURE RELIEF VALVE – BYPASS	1
24	6 KÖŞE CİVATA M8x25	HEX BOLT M8x25	8
25	BYPASS O-RING	BYPASS O-RING	1
26	KLEPE	VALVE	1
27	YAY	SPRING	1
28	PUL	WASHER	1
29	BYPASS KAPAĞI	BYPASS COVER	1
30	TİJ KAPAK O-RİNG	CAP O-RING	1
31	M12 SOMUN	NUT M12	1
32	6 KÖŞE CİVATA M12x80	ADJUSTING SCREW M12x80	1
33	TİJ KAPAĞI	CAP	1



YMK 2" POMPA INTERNAL ECCENTRIC GEAR PUMP



YEDEK PARÇA LİSTESİ / SPARE PARTS LIST MEKANİK SALMASTRALI VE KÖR KAPAKLI / SEALED WITH MECHANICAL SEAL, AND WITH BLIND COVER



No	PARÇA İSMİ	PART NAME	ADET/ QTY.
1	KAMA 8x7x50 AB	COUPLING KEY 8x7x50 AB	1
2	KİLİT SOMUNU	LOCK NUT	1
3	KİLİT SACI	LOCK WASHER	1
4	BİLEZİK	SPACER	1
5	TAMBUR KAPAĞI	PULLEY COVER	1
6	KEÇE $\phi 35 \times \phi 62 \times 10$	LIP SEAL $\phi 35 \times \phi 62 \times 10$	2
7	RULMAN (2306)	BALL BEARING (2306)	1
8	TAMBUR	PULLEY	1
9	İÇ SEGMAN ($\phi 72$)	INTERNAL CIRCLIP ($\phi 72$)	1
10	RULMAN (3207)	BALL BEARING (3207)	1
11	MEKANİK SALMASTRA $\phi 35$	MECHANICAL SEAL $\phi 35$	1
12	MİL	SHAFT	1
13	KAMA 8x7x20 A	ROTOR KEY 8x7x20 A	1
14	GÖVDE	CASING	1
15	KAPAK CONTASI	COVER GASKET	1
16	ÇEVRE DİŞLİ	ROTOR GEAR	1
17	AVARA DİŞLİ	IDLER GEAR	1
18	AVARA DİŞLİ BURCU	IDLER GEAR BUSHING	1
19	KAPAK MİLİ	COVER PIN	1
20	KAPAK (KÖR)	BLIND COVER	1
21	6 KÖŞE CİVATA M10x30	HEX BOLT M10x30	6
22	BYPASS CONTASI	BYPASS GASKET	2
23	BYPASS KÖR KAPAK	PRESSURE RELIEF VALVE – BYPASS	2
24	6 KÖŞE CİVATA M8x25	HEX BOLT M8x25	8