



# PUMPIRAN

## HEAVY DUTY SLUDGE PUMP HDS 50-300

## پمپ گل کش ۵۰-۳۰۰ HDS

### GENERAL SPECIFICATIONS OF HDS PUMPS

Output size : 50 to 150 mm  
 Capacity : 10 to 350 m<sup>3</sup>/h  
 Head : 10 to 70 m  
 Operating temperature with  
 - soft packed stuffing box : from -20°C to 110°C

### مشخصات کلی پمپ های گل کش

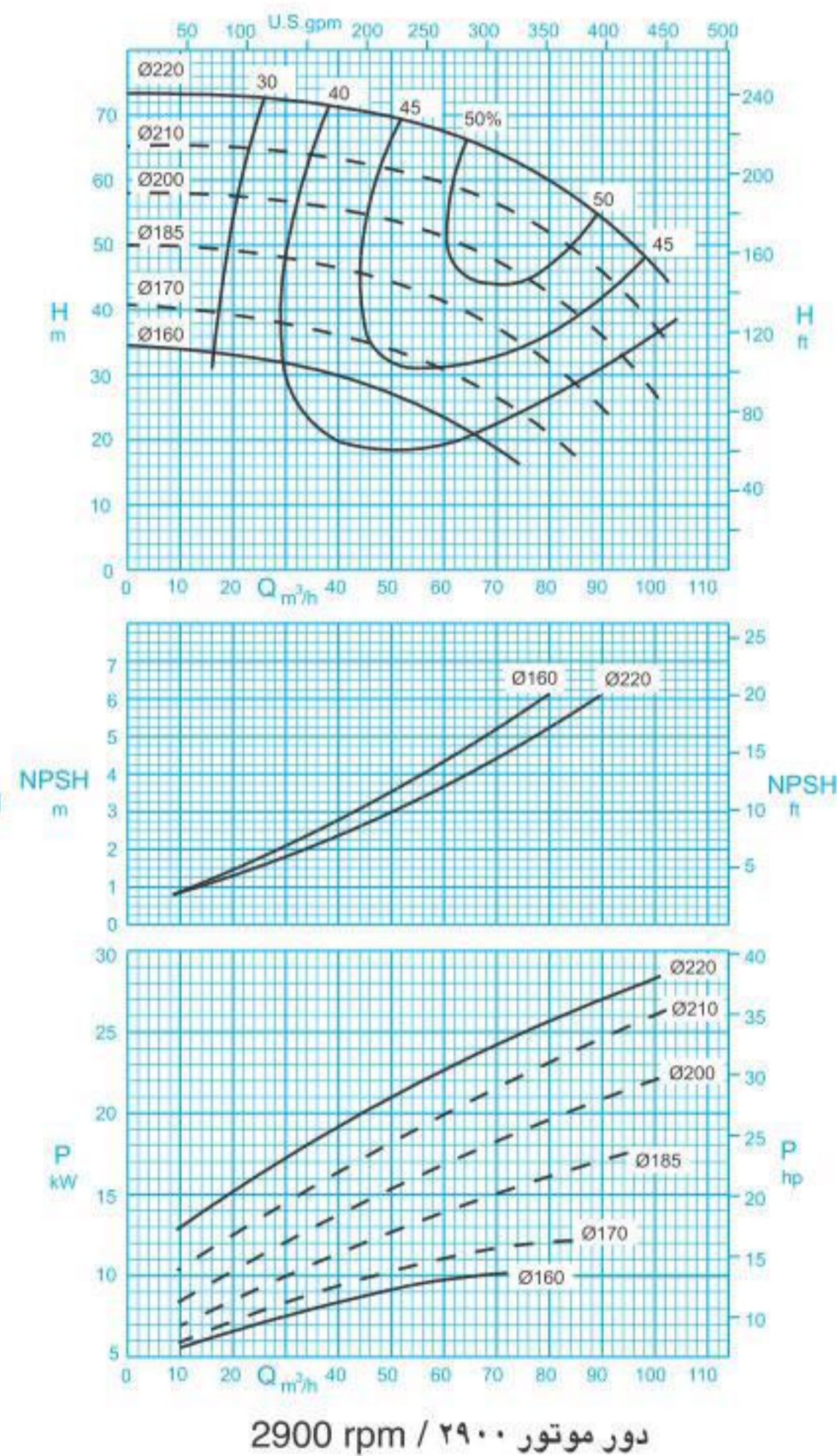
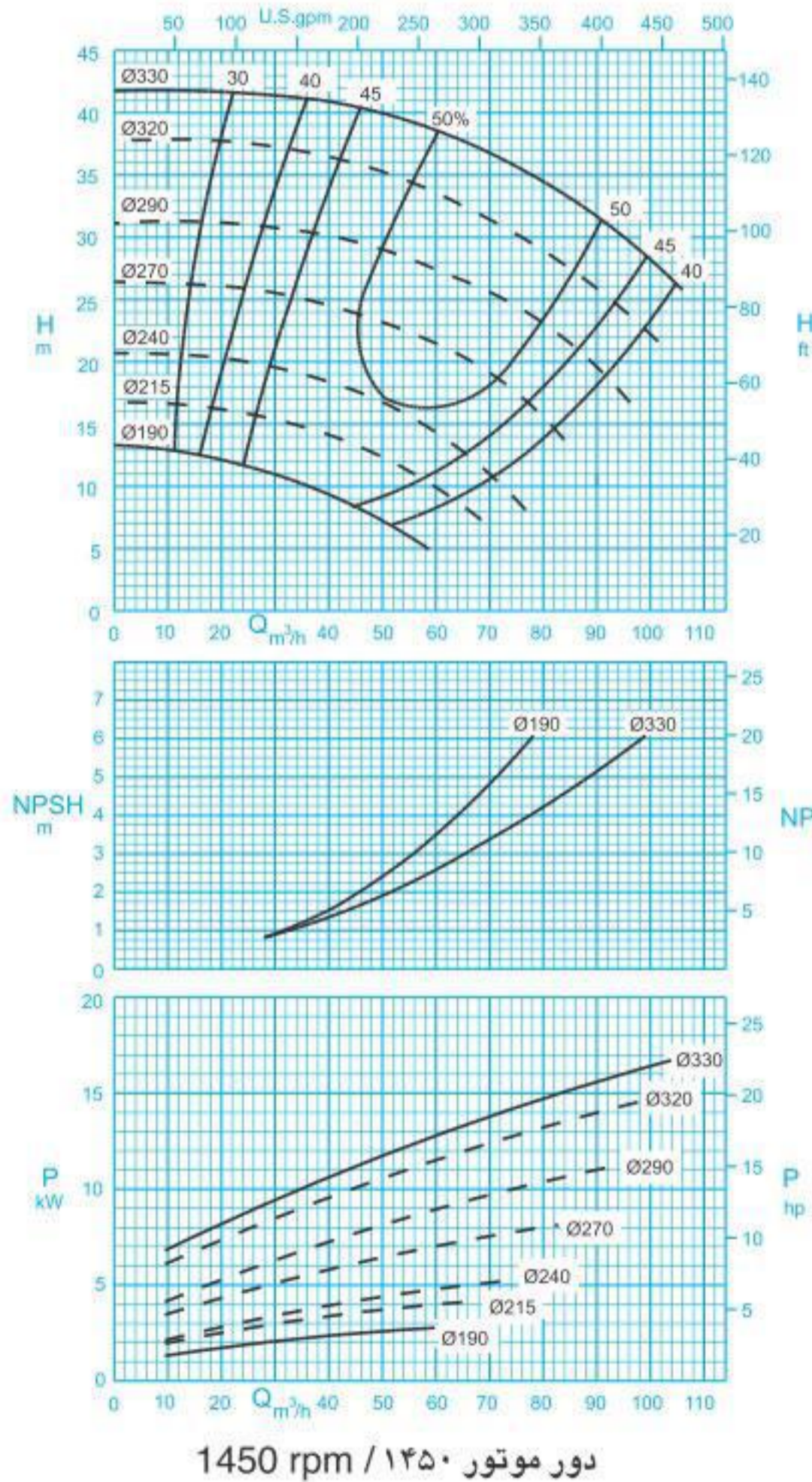
قطر خروجی : ۵۰ تا ۱۵۰ میلی متر  
 ظرفیت آبدهی : ۱۰ تا ۳۵۰ مترمکعب در ساعت  
 ارتفاع : ۱۰ تا ۷۰ متر  
 درجه حرارت سیال درآبندی  
 - با نوار گرافیت : از ۲۰- تا ۱۱۰ درجه سانتی گراد

### Material :

Shaft : Steel 1.4021  
 Impeller : Cast-Iron GG-25  
 Casing : Cast-Iron GG-25  
 Material are changeable on request.

### جنس مواد :

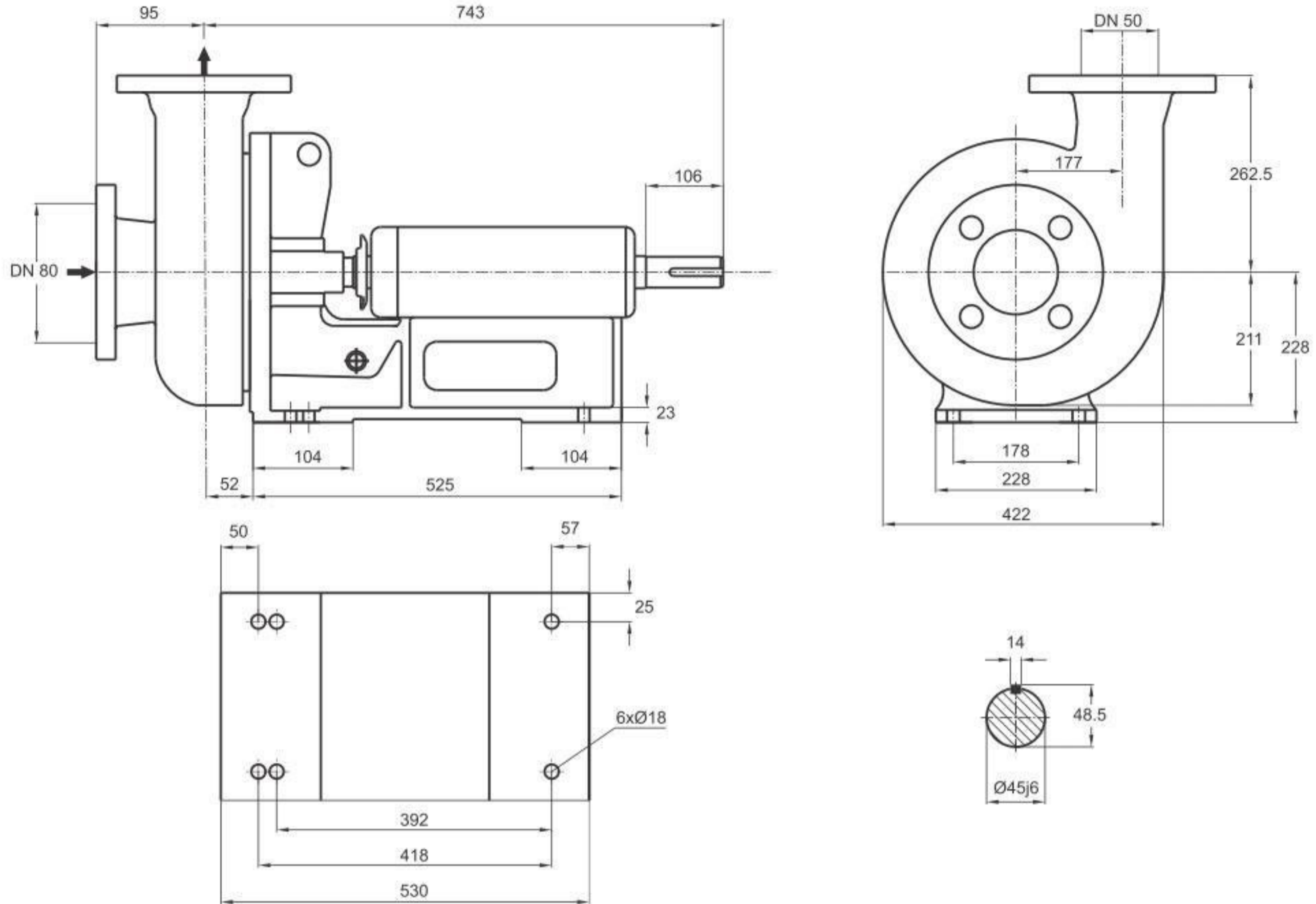
محور : فولاد 1.4021  
 پروانه : چدن GG-25  
 محفظه : چدن GG-25  
 جنس مواد بر حسب تقاضا قابل تغییر است.



ISO 9906:2012 Grade 3B

مقادیر ارتفاع و توان برای دانسیته  $\rho=1\text{kg/dm}^3$  و گرانیوی سینماتیک  $20\text{mm}^2/\text{s}$  می باشد.

Head and power ratings apply to media with a density of  $\rho=1\text{kg/dm}^3$  and a kinetic of  $20\text{mm}^2/\text{s}$ .



دور ۱۴۵۰ RPM 1450	آبدهی (مترمکعب بر ساعت) Capacity (m <sup>3</sup> /h)					قطر پروانه Imp. Dia. (mm)	فلنج پمپ Pump Flange (mm)		مشخصات موتور Motor Characteristics			قطر لوله Pipe Dia. (Inch)	
	40	50	60	70	80		مکش Inlet	رانش outlet	قدرت A / Power اسببخار HP / کیلووات kW		جریان I / آمپر Amp	مکش Inlet	رانش outlet
									18.5	25.0			
ارتفاع (متر) Head (m)	41.0	40.0	38.6	36.8	34.4	330	80	50	18.5	25.0	36.5	B	C
	36.5	35.3	33.6	31.4	29.0				18.5	25.0	36.5		
Head (m)	30.1	29.0	27.2	25.7	23.0	290	80	50	15.0	20.0	32.0	B	C
	24.5	23.1	21.5	19.0	15.5				11.0	15.0	23.8		

دور ۲۹۰۰ RPM 2900	آبدهی (مترمکعب بر ساعت) Capacity (m <sup>3</sup> /h)					قطر پروانه Imp. Dia. (mm)	فلنج پمپ Pump Flange (mm)		مشخصات موتور Motor Characteristics			قطر لوله Pipe Dia. (Inch)	
	40	50	60	70	80		مکش Inlet	رانش outlet	قدرت A / Power اسببخار HP / کیلووات kW		جریان I / آمپر Amp	مکش Inlet	رانش outlet
									30.0	40.0			
ارتفاع (متر) Head (m)	71.3	69.8	67.5	64.1	60.0	220	80	50	30.0	40.0	58.5	B	C
	63.5	61.8	59.6	56.2	52.0				30.0	40.0	58.5		
Head (m)	55.6	54.0	51.5	47.8	42.6	200	80	50	22.0	30.0	44.0	B	C
	46.4	44.2	41.5	37.2	32.0				18.5	25.0	36.5		

توضیحات A,B,C در صفحه ۱۱۵



# PUMPIRAN

## HEAVY DUTY SLUDGE PUMP HDS 80-300

## پمپ گل کش HDS ۸۰-۳۰۰

### GENERAL SPECIFICATIONS OF HDS PUMPS

Output size : 50 to 150 mm  
 Capacity : 10 to 350 m<sup>3</sup>/h  
 Head : 10 to 70 m  
 Operating temperature with  
 - soft packed stuffing box : from -20°C to 110°C

### مشخصات کلی پمپ های گل کش

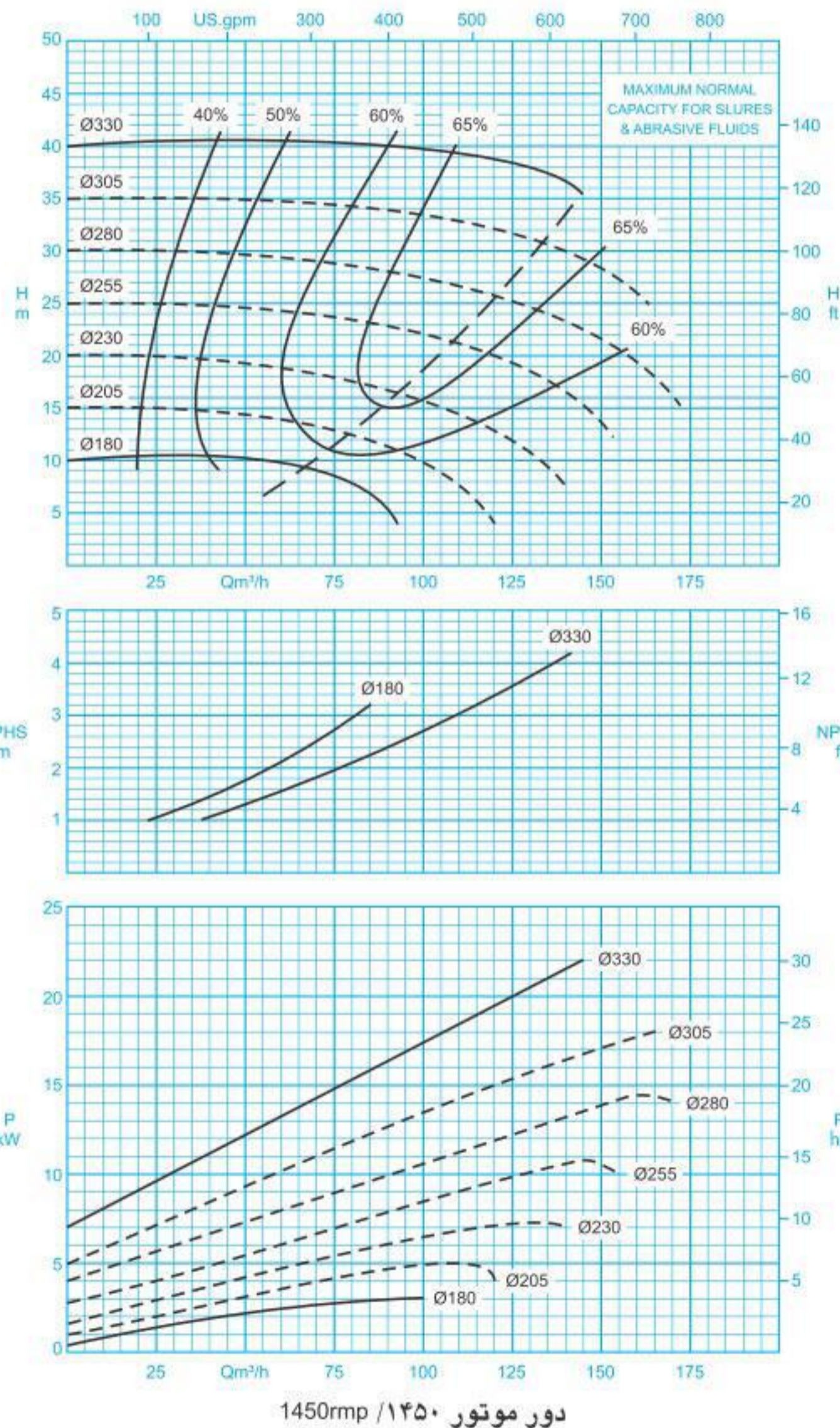
قطر خروجی : ۵۰ تا ۱۵۰ میلی متر  
 ظرفیت آبدهی : ۱۰ تا ۳۵۰ مترمکعب در ساعت  
 ارتفاع : ۱۰ تا ۷۰ متر  
 درجه حرارت سیال درآببندی  
 - با نوار گرافیت : از ۲۰- تا ۱۱۰ درجه سانتی گراد

### Material :

Shaft : Steel 1.4021  
 Impeller : Cast-Iron GG-25  
 Casing : Cast-Iron GG-25  
 Material are changeable on request.

### جنس مواد :

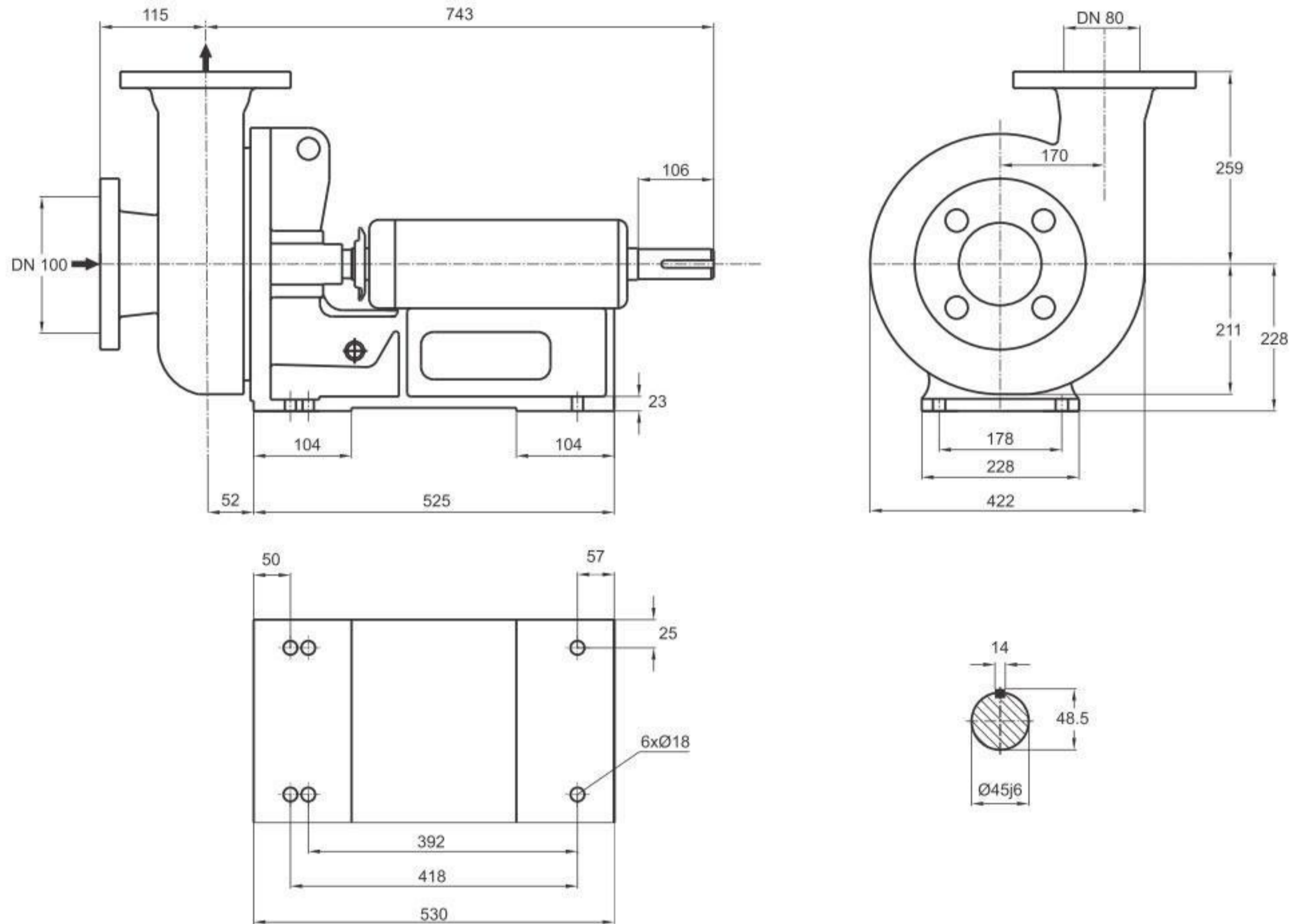
محور : فولاد 1.4021  
 پروانه : چدن GG-25  
 محفظه : چدن GG-25  
 جنس مواد بر حسب تقاضا قابل تغییر است.



ISO 9906:2012 Grade 3B

مقادیر ارتفاع و توان برای دانسیته  $\rho=1\text{kg/dm}^3$  و گرانیروی سینماتیک  $20\text{mm}^2/\text{s}$  می باشد.

Head and power ratings apply to media with a density of  $\rho=1\text{kg/dm}^3$  and a kinetic of  $20\text{mm}^2/\text{s}$ .



دور ۱۴۵۰ RPM 1450	آبدهی (مترمکعب بر ساعت) Capacity (m <sup>3</sup> /h)					قطر پروانه Imp. Dia. (mm)	فلنج پمپ Pump Flange (mm)		مشخصات موتور Motor Characteristics			قطر لوله Pipe Dia. (Inch)	
	50	75	100	125	150		مکش Inlet	رانش outlet	قدرت A Power / کیلووات kW		جریان I / آمپر Amp	مکش Inlet	رانش outlet
									HP	اسبخار			
ارتفاع (متر) Head (m)	40.8	40.5	39.7	38	-	330	100	80	30.0	41.0	58.5	B	C
	35.0	34.9	34.0	31.5	28.0	305			22.0	30.0	44.0		
	29.5	28.9	27.0	25.0	21.2	280			18.5	25.0	36.5		
	24.0	23.0	21.8	19.0	13.5	255			15.0	20.0	32.0		

توضیحات A,B,C در صفحه ۱۱۵

### GENERAL SPECIFICATIONS OF HDS PUMPS

Output size : 50 to 150 mm  
 Capacity : 10 to 350 m<sup>3</sup>/h  
 Head : 10 to 70 m  
 Operating temperature with  
 - soft packed stuffing box : from -20°C to 110°C

### مشخصات کلی پمپ های گل کش

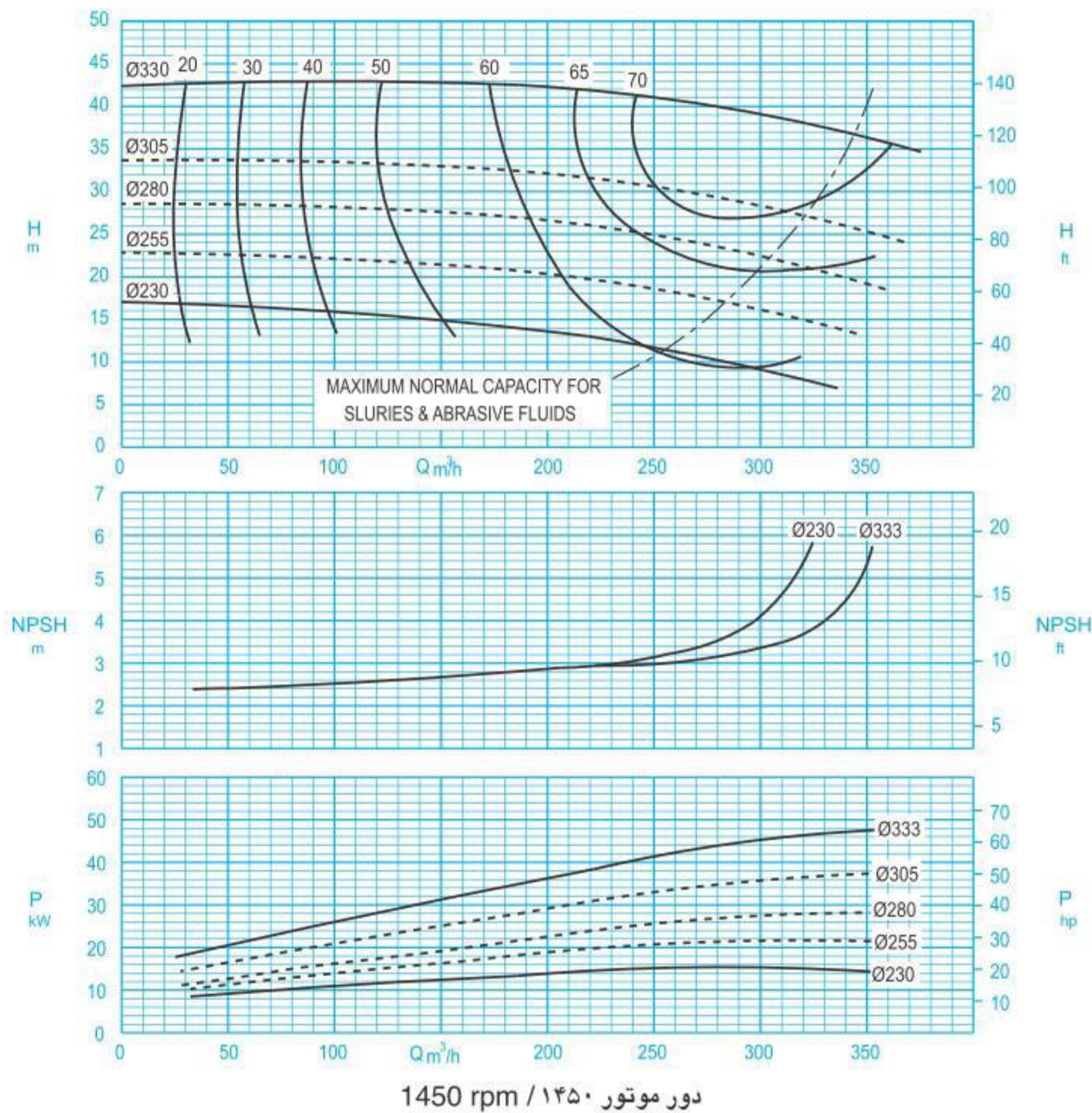
قطر خروجی : ۵۰ تا ۱۵۰ میلی متر  
 ظرفیت آبدهی : ۱۰ تا ۳۵۰ مترمکعب در ساعت  
 ارتفاع : ۱۰ تا ۷۰ متر  
 درجه حرارت سیال درآببندی  
 - با نوار گرافیت : از ۲۰- تا ۱۱۰ درجه سانتی گراد

### Material :

Shaft : Steel 1.4021  
 Impeller : Cast-Iron GG-25  
 Casing : Cast-Iron GG-25  
 Material are changeable on request.

### جنس مواد :

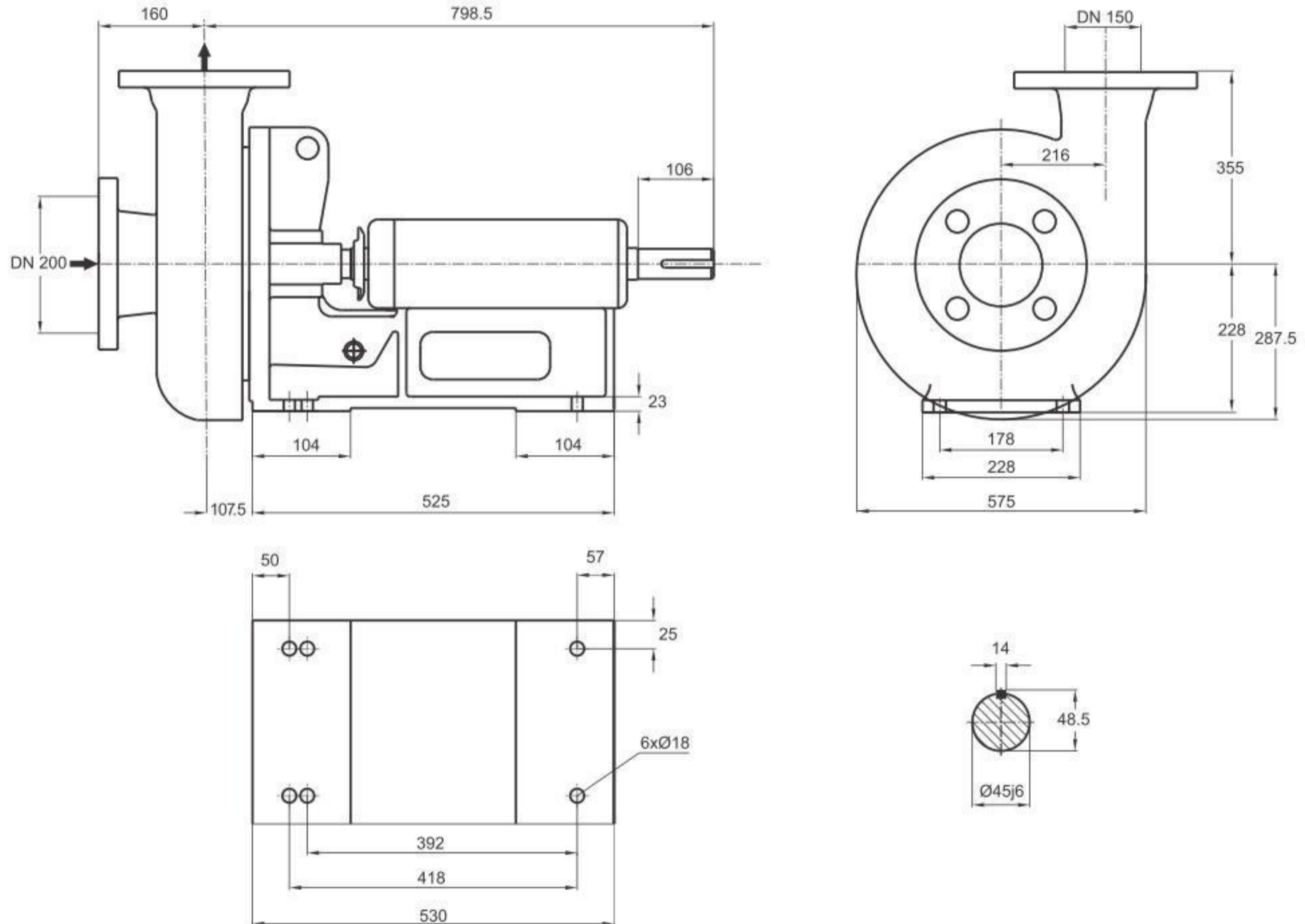
محور : فولاد 1.4021  
 پروانه : چدن GG-25  
 محفظه : چدن GG-25  
 جنس مواد بر حسب تقاضا قابل تغییر است.



ISO 9906:2012 Grade 3B

مقادیر ارتفاع و توان برای دانسیته  $\rho=1\text{kg/dm}^3$  و گرانیوی سینماتیک  $20\text{mm}^2/\text{s}$  می باشد.

Head and power ratings apply to media with a density of  $\rho=1\text{kg/dm}^3$  and a kinetic of  $20\text{mm}^2/\text{s}$ .



دور ۱۴۵۰ RPM 1450	آبدهی (مترمکعب بر ساعت) Capacity (m <sup>3</sup> /h)					قطر پروانه Imp. Dia. (mm)	فلنج پمپ Pump Flange (mm)		مشخصات موتور Motor Characteristics			قطر لوله Pipe Dia. (Inch)	
	150	200	250	300	350		مکش Inlet	رانش outlet	Power / قدرت A		I / جریان	مکش Inlet	رانش outlet
									kW کیلووات	HP اسبخار	Amp آمپر		
ارتفاع (متر) Head (m)	43.0	42.2	41.0	39.0	36.0	330	200	150	55.0	75.0	104	B	C
	33.0	32.0	30.6	28.2	25.3	305			45.0	60.0	85.5		
27.7	26.7	25.0	22.4	19.0	280	37.0			50.0	70.5			
21.5	20.2	18.6	16.0	-	255	30.0			40.0	58.5			

توضیحات A,B,C در صفحه ۱۱۵