



شرکت صنایع نویدموتور  
گروه پمپیران

## الکتروپمپ‌های خانگی CB



### DOMESTIC PUMPS

#### موارد کاربرد

الکتروپمپ‌های اتالاین (موتور خشک) بدون کویلینگ (واسطه) بوده و نیازی به روغن کاری و سرویس دوره‌ای ندارند.

کارکردی آرام دارند و محیطی مطلوب برای کار و زندگی فراهم می آورند.

الکتروپمپ دارای ترموگارد بوده و لذا با افزایش دما سیم پیچی نمی‌سوزد

جنس پروانه‌ها مقاوم در برابر خوردگی هستند.

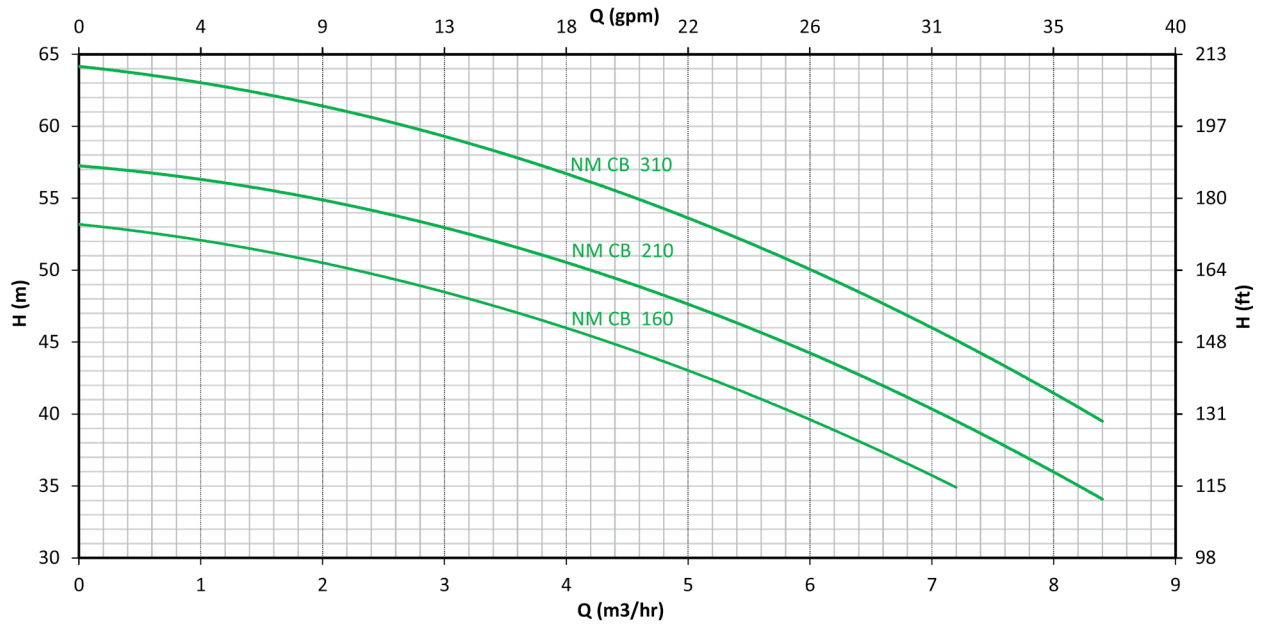
مقاوم در برابر هرگونه پاشش آب می باشند. (IP54)

کلاس عایقی سیم پیچی کلیه الکتروموتورها از نوع B,F می‌باشد.

جنس شفت الکتروپمپ‌ها از نوع فولاد زنگ نزن انتخاب شده است.

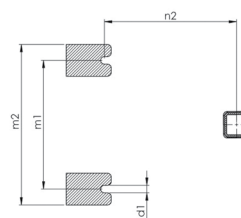
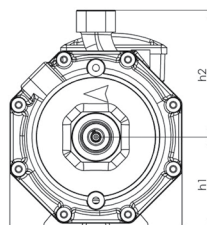
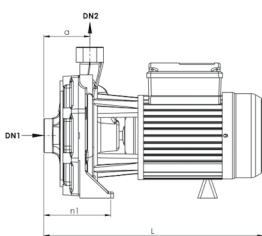
آب‌بندی تمامی محصولات بوسیله سیل مکانیکی می‌باشد.

گستره دمای سیال +۲ الی +۵۰ درجه سانتی‌گراد



جدول مشخصات فنی

TYPE	weight (KG)	DIMANSIONS (MM)											ELECTRICAL DATA				
		DN1 (INCH)	DN2 (INCH)	h1 (mm)	h2 (mm)	L (mm)	a (mm)	n1 (mm)	n2 (mm)	m1 (mm)	m2 (mm)	d1 (mm)	P2 (hp)	Current 1ph	Current 3ph	Voltage (V)	speed (RPM)
CB160	24.7	1 1/4	1	110	156	387	81.2	114	175	170	212	10	1.5	10.2	-	220	2900
CBT160	23.9	1 1/4	1	110	156	387	81.2	114	175	170	212	10	1.5	-	4.1	380	2900
CB210	25.6	1 1/4	1	110	156	387	81.2	114	175	170	212	10	2	11.5	-	220	2900
CBT210	24.7	1 1/4	1	110	156	387	81.2	114	175	170	212	10	2	-	4.8	380	2900
CB 310	31	1 1/4	1	110	156	439	81.2	114	209	170	212	10	3	13.2	-	220	2900
CBT310	25.6	1 1/4	1	110	156	387	81.2	114	175	170	212	10	3	-	5.2	380	2900



NM CB